

# INDICE- INDEX

<b>Scheda tecnica</b>	<b>pagina</b>	<b>2 - 4</b>
<b>Descrizione Prodotto</b>	<b>pagina</b>	<b>5 - 6</b>

Prodotti professionali per parrucchieri – Professionelle Friseurprodukte

**SCHEDA INFORMATIVA PRODOTTO\_01**

**CONDIZIONANTE PER CAPELLI**

**IDENTIFICAZIONE DEI PRODOTTI E DELLA SOCIETA'**

**Formula tipo numero:** 10.4 – 2011

**Nome commerciale:** VARI.

**Identificazione dei prodotti:** condizionante per capelli in crema, gel, crema-gel,. Serum, Bifase  
Etc

**Identificazione del produttore:**

BEAUTYGE ITALY S.p.A.,

Via Zaccarelli 5/7 - 40010 Padulle di Sala Bolognese (BO)

Maggiori informazioni sull'uso e sulle caratteristiche del prodotto potranno essere richieste al numero telefonico: 051 6823111

Oppure all'indirizzo: [product.safety@revlon.com](mailto:product.safety@revlon.com)

**Numero emergenza:** Centro antiveneni Milano – Ospedale Niguarda 02 66101029

**Data di compilazione:** 20/06/2014

**COMPOSIZIONE/INFORMAZIONI SUGLI INGREDIENTI**

Le composizioni indicate corrispondono alle formulazioni quadro rappresentative delle categorie di prodotti, come definite a livello Europeo, da un gruppo di esperti composto da rappresentanti dei centri antiveneni, delle autorità competenti, delle associazioni delle imprese e dei servizi della Commissione. Le formulazioni quadro sono previste dal Regolamento (CE) 1223/2009, precisano le tipologie di ingredienti e le loro concentrazioni massime, permettendo una rapida identificazione dei prodotti.

**Formulazione quadro rappresentativa della categoria di prodotto 10.4- 2011**

<u>Ingredienti</u>	<u>Livelli massimi (% p/p)</u>
Oli, cere e grassi	20
Siliconi	20
Etanolo	15
Tensioattivi anfoteri	15
Agenti emulsionanti	10
Emollienti, umettanti	10
Addensanti	10
Altri ingredienti	10
Tensioattivi cationici	5
Polimeri, resine	5
Profumo	3
Filtri UV	1
Conservanti, antimicrobici	1
Coloranti	1
Acqua	fino a 100

La formulazione quadro presente in questa scheda è puramente informativa, la lista completa degli ingredienti è riportata sulla confezione dei singoli prodotti in conformità a quanto stabilito dall'articolo 19 del Regolamento (CE) 1223/2009.

**IDENTIFICAZIONE DEI PERICOLI**

Quando utilizzato in accordo con le istruzioni d'uso, il prodotto è sicuro per la salute umana e per l'ambiente. Il prodotto non è infiammabile.

<p>Il contatto di prodotto non diluito con gli occhi può provocare irritazione oculare. L'ingestione può provocare modesta irritazione a carico del tratto gastrointestinale.</p>
<p><b><u>MISURE DI PRIMO SOCCORSO</u></b>  <b>Contatto involontario con gli occhi del prodotto non diluito:</b> togliere le eventuali lenti a contatto se utilizzate, sciacquare accuratamente ed abbondantemente con acqua per almeno 10 minuti; in caso di persistente irritazione consultare il medico oppure un centro antiveleni.  <b>Ingestione involontaria:</b> consultare immediatamente un medico. Non indurre vomito se non indicato dal centro antiveleni o dal medico.</p>
<p><b><u>MISURE ANTICENDIO</u></b>          Prodotto non infiammabile. Estintori raccomandati : acqua nebulizzata, CO<sub>2</sub>, schiuma.          In caso di incendio di elevate dimensioni indossare l'autorespiratore e indumenti protettivi.</p>
<p><b><u>MISURE IN CASO DI FUORIUSCITA ACCIDENTALE</u></b>  <b>Protezione personale:</b> non necessaria.  <b>Perdite o spandimenti:</b> evitare di disperdere il prodotto nel terreno e nei corsi d'acqua. Consultare le leggi vigenti. Raccogliere il prodotto fuoriuscito con carta o stracci. Lavare i residui con acqua. Non rimettere il prodotto fuoriuscito nel contenitore originale.</p>
<p><b><u>MANIPOLAZIONE ED IMMAGAZZINAMENTO</u></b>  <u>Manipolazione:</u> <ul style="list-style-type: none"> <li>✓ Seguire attentamente le istruzioni d'uso riportate sulla confezione o sul foglietto/fascetta/cartellino allegato. Evitare qualsiasi tipo d'uso non previsto nelle apposite istruzioni. Solo per uso esterno.</li> <li>✓ Non miscelare con altre sostanze o prodotti se non previsto dalle istruzioni. Chiudere bene la confezione dopo l'uso.</li> <li>✓ Tenere lontano dalla portata dei bambini</li> </ul> <u>Stoccaggio:</u> <ul style="list-style-type: none"> <li>✓ Conservare in luogo fresco e asciutto .</li> <li>✓ Evitare qualsiasi tipo di contaminazione</li> <li>✓ Proteggere dal calore, dai raggi solari e dall'umidità.</li> <li>✓</li> </ul> </p>
<p><b><u>PROTEZIONE PERSONALE/CONTROLLO DELL'ESPOSIZIONE</u></b>  <u>Misure di protezione individuale:</u> non richiesta.  <u>Valori limite di esposizione individuale:</u> non applicabile per prodotti cosmetici  <u>Controllo dell'esposizione:</u>          L'ambiente di lavoro deve essere adeguatamente aerato, eventualmente con ricambio meccanico d'aria. I punti in cui possono verificarsi emissioni di vapori e gas o polveri, o spandimenti di sostanze, dovranno essere predisposti in zone distinte, dotate di impianti di aspirazione localizzata o sistemi di raccolta. (Titolo II del D.Lgs. 81/2008)          Nel caso in cui il datore di lavoro identifichi rischi non evitabili o non sufficientemente riducibili con altri mezzi, è tenuto a mettere a disposizione dei lavoratori adeguati Dispositivi di Protezione Individuale (DPI) (artt. 75 e 77 D. Lgs. 81/2008 e s.m.i.)          I DPI devono essere conformi alle norme previste dal D. Lgs. 475/92 e s.m.i. (art. 76 D.Lgs. 81/2008 e s.m.i.).          L'uso dei DPI forniti dal datore di lavoro è obbligatorio (artt. 20, comma 2 e 78 del D.Lgs. 81/2008 e s.m.i.).</p>
<p><b><u>PROPRIETA' FISICHE E CHIMICHE</u></b>  <b>Aspetto:</b> crema, gel, crema-gel,. Serum, Bifase, etc.  <b>Odore:</b> profumazione in base alla linea  <b>Flash point:</b> &gt; 100°C</p>

**STABILITA' E REATTIVITA'**

**Stabilità:** il prodotto è stabile se manipolato e stoccato nelle normali condizioni d'uso

**Reattività:** il prodotto è stabile nelle normali condizioni di stoccaggio

**INFORMAZIONI SULLO SMALTIMENTO**

Relativamente allo smaltimento dei prodotti cosmetici, la normativa di riferimento è la Parte quarta del D.Lgs. 152/06 (Codice Ambiente ) e successive modifiche.

Ai fini dello smaltimento, i rifiuti non pericolosi provenienti da attività artigianali (si tratta di flaconi o contenitori usati vuoti) possono essere assimilati agli urbani se il Comune di appartenenza ha attuato le disposizioni previste dall'art. 198 del D.Lgs. 152/06 (Codice Ambiente) che elenca le competenze dei Comuni.

**INFORMAZIONE SULLA NORMATIVA**

I prodotti cosmetici sono fabbricati e commercializzati in conformità al Regolamento (CE) 1223/2009 e successive modifiche.

I prodotti cosmetici finiti sono specificatamente esclusi dal campo di applicazione della Legislazione comunitaria sulle sostanze e miscele pericolose (Regolamento (CE) 1272/2008 CLP). Sono esclusi anche dai provvedimenti del titolo IV del Regolamento (CE) 1907/2006 Reach.

Se dalla valutazione dei rischi (art.28 D.Lgs. 81/2008) deriva la necessità di attivare la sorveglianza sanitaria, il datore di lavoro dovrà nominare un medico competente (art. 18, comma 1, lettera a) per sottoporre i lavoratori alle visite preassuntive e periodiche previste dalla norma (art.41 del D.Lgs. 81/2008). I lavoratori hanno l'obbligo di sottoporsi a sorveglianza sanitaria prescritta dal Medico competente (artt. 20 e 78 D.Lgs. 81/2008).

**ALTRE INFORMAZIONI**

**Questa scheda non sostituisce le istruzioni d'uso.**

Queste informazioni si riferiscono allo stato attuale delle nostre conoscenze.

Tutte le indicazioni riportate sulla scheda riguardanti la composizione e le proprietà chimico fisiche sono fornite esclusivamente per una manipolazione ed un utilizzo corretti del prodotto e per eventuali interventi in caso di emergenza. Esse non indicano la composizione completa del prodotto (riportata sulla confezione) ne rappresentano alcuna specifica di vendita.

Si raccomanda di leggere attentamente le istruzioni e le avvertenze d'uso riportate sulla confezione.

# HAIR CARE

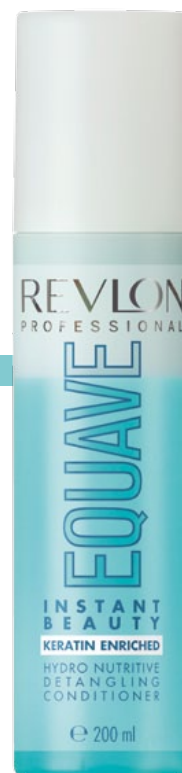
## PER TUTTI I TIPI DI CAPELLI

REVLON  
PROFESSIONAL

EQUAVE

INSTANT  
BEAUTY

NUOVO CON  
CHERATINA



REVLON PROFESSIONAL  
EQUAVE

### HYDRO NUTRITIVE DETANGLING CONDITIONER

#### Balsamo districante istantaneo senza risciacquo

## Caratteristiche e vantaggi

- Delicata formula bifase in formato spray.
- Districa i capelli istantaneamente, agevolando la pettinatura.
- Lascia i capelli idratati, morbidi e lucenti.
- Rende i capelli leggeri e lisci come la seta.
- Nutre e ripara la struttura dei capelli secchi e danneggiati.
- Contiene filtri UVA/UVB che proteggono i capelli dalla perdita di colore causata dall'esposizione solare.
- La fase superiore districa i capelli e li rende lucenti. Nutre e protegge la parte esterna del capello.
- La fase inferiore agisce all'interno del capello, rinvigorendo, idratando, riparando e nutrendo la fibra capillare, donandogli maggiore elasticità.
- Senza risciacquo.

## Principi attivi

### Cheratina

Idrata e ripara i capelli e la fibra capillare.

### Agenti addolcenti e condizionanti

Idratano e lubrificano i capelli, apportando morbidezza e lucentezza senza lasciare residui o unto.

### Agenti riparatori

Le proprietà cationiche aiutano a proteggere le punte, la parte più danneggiata dei capelli, formando un film protettivo che apporta morbidezza all'intero stelo del capello.

### Filtri UVA/UVB

Proteggono i capelli dalla perdita di colore causata dall'esposizione solare.

### Proteine del grano

Rendono i capelli più maneggevoli, apportando morbidezza, lucentezza e corpo. Riparano le doppie punte e idratano i capelli.

REVLON  
PROFESSIONAL



**HYDRO NUTRITIVE DETANGLING CONDITIONER**  
Balsamo districante istantaneo senza risciacquo

**Modo d'uso**

1. Agitare bene il flacone per miscelare le due fasi, prima di applicare il prodotto.
2. Applicare su capelli umidi o asciutti e pettinare per distribuirlo. Non sciacquare.

**Target**

Adatto per tutti i tipi di capelli, in particolar modo per capelli secchi e danneggiati.

**Focus**

Idratazione, morbidezza e lucentezza. Una soluzione semplice che produce risultati istantanei.

**Prodotto complementare**



**Hydro Detangling Shampoo:**  
Detergente delicato per capelli con una profonda azione condizionante.

**Argomenti di vendita**

- 1 **Esigenze**  
Capelli secchi e danneggiati che richiedono idratazione e riparazione.
- 2 **Azione**  
Districe e condiziona i capelli secchi e disidratati, apportando lucentezza e migliorando la pettinabilità.
- 3 **Principi attivi**  
La cheratina idrata e ripara i capelli e la fibra capillare.
- 4 **Prodotto**  
Balsamo istantaneo senza risciacquo per uso frequente.
- 5 **Risultati**  
Bellezza istantanea. Capelli soffici, maneggevoli e rinvigoriti.

Formati:

**Flacone da 50 ml / 200 ml / 500 ml**

pH: **3,0**